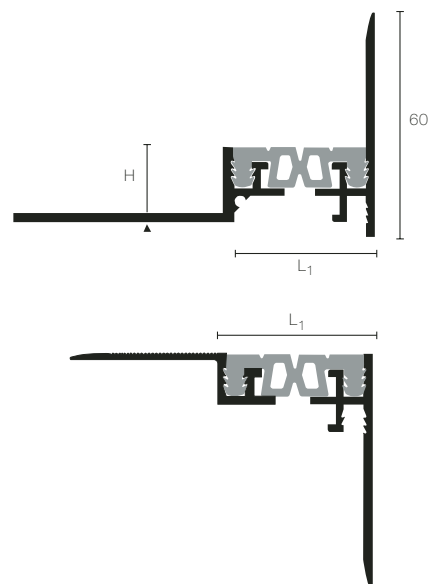


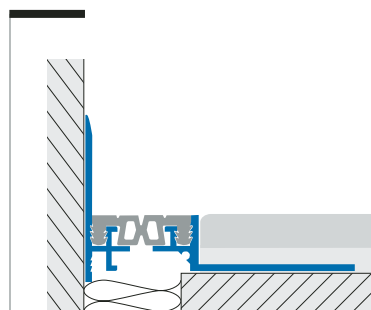
giunti e coprigiunti perimetrali modulari

jointec™ P



I giunti strutturali della serie Jointec GE-GEL, GM e GD sono facilmente trasformabili nella versione angolare, per applicazioni perimetrali tra pavimento e parete, con l'utilizzo del modulo polivalente **JOINTEC P**: un profilo di ancoraggio laterale in alluminio applicabile sia "a salire", per l'ancoraggio alla parete, sia nascosto nella fuga perimetrale del pavimento.

Sezione quotata scala 1:2



JOINTEC GEP/GELP Alluminio larghezza varco 40/50 mm

Abbinamento tra il modulo perimetrale ed il giunto strutturale serie GE/GEL con inserto di larghezza 37 o 47 mm.

Materiale: Alluminio Naturale estruso

Inserto: Resinprene

Colore Inserto*: Nero (consigliato), Grigio Cemento

Lunghezza: 4,00 metri



JOINTEC GMP/GMLP Alluminio larghezza varco 40/50 mm

Abbinamento tra il modulo perimetrale ed il giunto strutturale serie GM/GML con inserto di larghezza 37 o 47 mm.

Materiale: Alluminio Naturale estruso

Inserto: Resinprene

Colore Inserto*: Nero (consigliato), Grigio Cemento

Lunghezza: 3,00 metri



JOINTEC GDP/GDLP Alluminio larghezza varco 43/53 mm

Abbinamento tra il modulo perimetrale ed il giunto strutturale serie GD/GDL con inserto di larghezza 37 o 47 mm.

Materiale: Alluminio Naturale estruso

Inserto: Resinprene

Colore Inserto*: Nero (consigliato), Grigio Cemento

Lunghezza: 4,00 metri



H=mm	L ₁ =mm	Finitura	Art.
20	40	All. + inserto	GEP 200 AN 51/23
50	40	All. + inserto	GEP 500 AN 51/23
20	50	All. + inserto	GELP 200 AN 51/23
50	50	All. + inserto	GELP 500 AN 51/23

H=mm	L ₁ =mm	Finitura	Art.
35	40	All. + inserto	GMP 350 AN 51 / 23
75	40	All. + inserto	GMP 750 AN 51 / 23
35	50	All. + inserto	GMLP 350 AN 51 / 23
75	50	All. + inserto	GMLP 750 AN 51 / 23

H=mm	L ₁ =mm	Finitura	Art.
12	43	All. + inserto	GDP 400 AN 51/23
12	53	All. + inserto	GDLP 500 AN 51/23